



ティアレ首里金城町

新築分譲マンション

太平洋(中城湾)

首里城
ユネスコ世界遺産
【琉球王国のグスク及び関連遺産群】

沖縄県立芸術大学

首里金城町の大アカギ
【国指定天然記念物】

金城町の石畳
【沖縄県指定文化財】

全12戸
プレミアム
マンション
誕生

ゆとりの広さ
100㎡超
【限定5戸】

設計プラン
変更可能
※各階で締め切り日
があります。

栄華を極めた王朝の面影を色濃く残す 首里金城町

上質なる邸宅に暮らす。

※この航空写真は図面を基に描き起こした外観完成予想図と現地周辺からの眺望をCG処理により合成したもので
実際とは多少異なります。
※現地周辺(地上約150m)からの撮影/2016年9月20日
【完成予想図】この絵図は図面を基に描き起こしたもので実際とは多少異なります。

設計プラン変更可能 ※各階で締め切り日
があります。

販売価格(税込):4,310万円(70.21㎡) ~ | マンションギャラリー公開中 **完全予約制**

株式会社
琉球
楽団
DESIGN STUDIO

株式会社
デザインスタジオ琉球楽団
〒901-2127 沖縄県浦添市屋富祖1-3-13
TEL.(098)874-5600 FAX.(098)874-5601
宅地建物取引業免許 沖縄県知事(1)第4488号
一級建築士事務所登録 沖縄県知事登録 第148-2891号

販売代理

株式会社エールプロデュース

〒900-0011 沖縄県那覇市上之屋1丁目20番地9号 2階
TEL.(098)860-9233 FAX.(098)943-3944
宅地建物取引業免許 沖縄県知事(2)第4076号

お問い合わせ

0120 0120-947-159

マンションギャラリー 【営業時間】10:00AM ~ 7:00PM 【定休日】水曜日 ※祝日は除く [ティアレ首里金城町](#)



OUTDOOR LIVING C1type
アウトドアリビング

[完成予想図]この絵図は図面を基に描き起こしたもので実際とは多少異なります。



OUTDOOR LIVING Gtype
アウトドアリビング

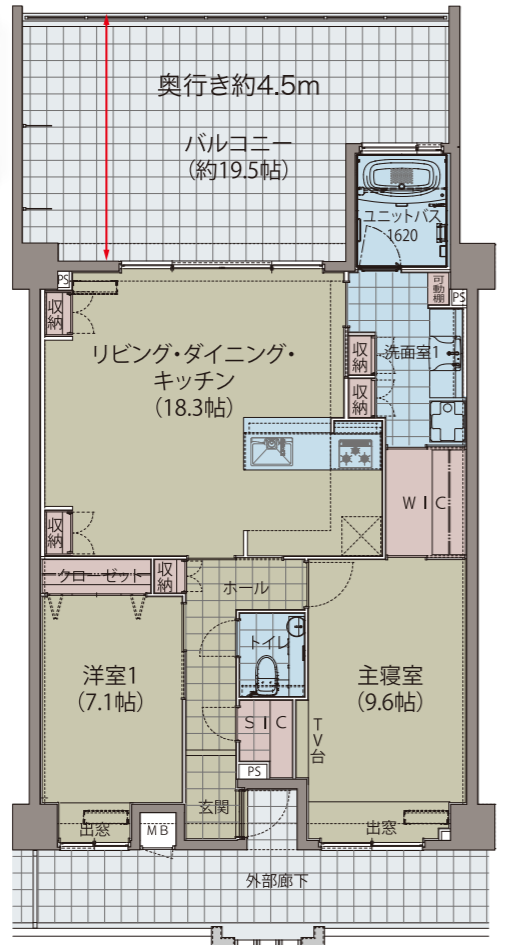
[完成予想図]この絵図は図面を基に描き起こしたもので実際とは多少異なります。

Select Plan より良い暮らしへ。理想の間取りへ。

ライフスタイルに合わせて間取りの変更も可能です。
※施工状況により、各階で申し込み期限が異なります。詳しくは係員にお尋ねください。

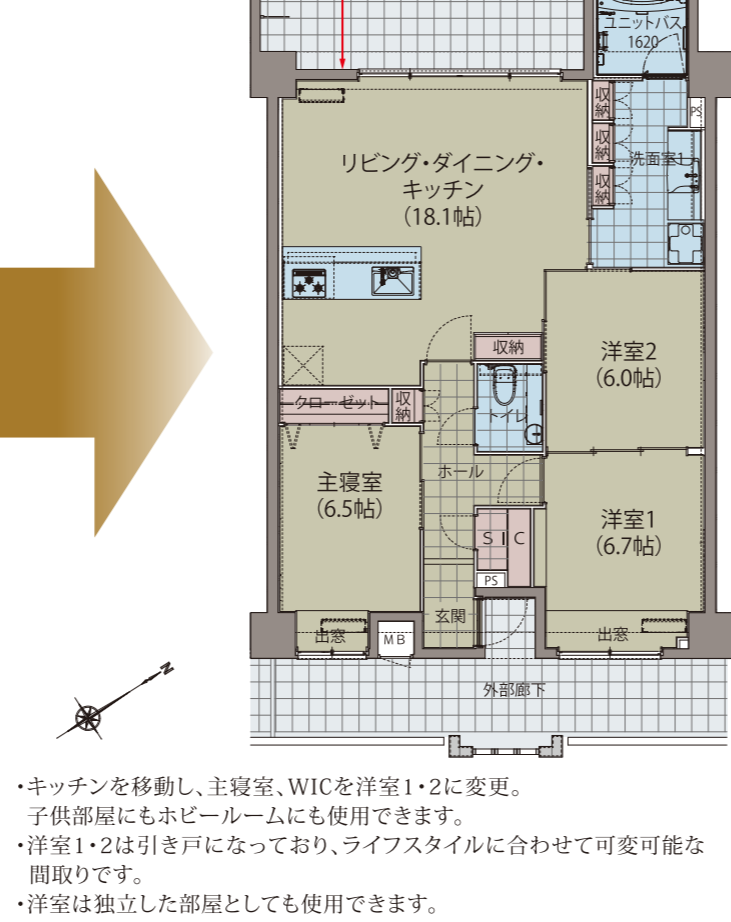
C1 TYPE
2LDK+WIC+SIC

生活空間面積
117.37㎡ (35.59坪)
専有面積 / 84.60㎡ (25.59坪)
バルコニー総面積 / 31.56㎡ (9.54坪)
専用ポーチ面積 / 1.21㎡ (0.36坪)
販売価格(税込):
5,080万円~

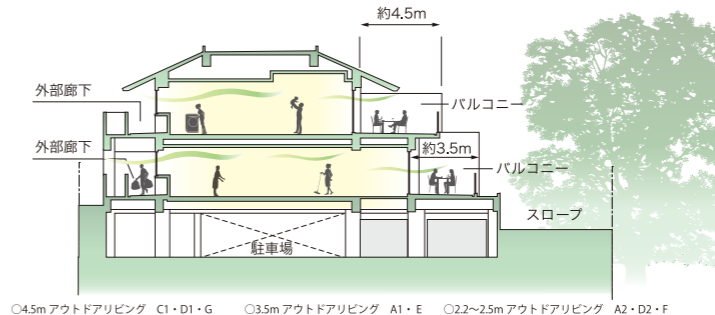


- 専有面積84.60㎡のゆとりの広さを誇る2LDK。
- 主寝室からウォークイン・クローゼットを通り洗面室・浴室へ。快適な生活動線を形にしました。
- 奥行き4,500mmの広々としたバルコニー(約19.5帖)
- 自然の光と風を導く、ペランダに面したバスルーム

C1 TYPE
3LDK+SIC



- キッチンを移動し、主寝室、WICを洋室1・2に変更。子供部屋にもホビールームにも使用できます。
- 洋室1・2は引き戸になっており、ライフスタイルに合わせて可変可能な間取りです。
- 洋室は独立した部屋としても使用できます。



○4.5m アウトドアリビング C1・D1・G ○3.5m アウトドアリビング A1・E ○2.2~2.5m アウトドアリビング A2・D2・F



参考写真:「ティアレ首里金城町」マンションギャラリー/2017年4月7日撮影

フルオートバス
湯張りから足湯まで全自動コントロール。追い炊き機能も搭載。温度と水位を自動的に維持するので効率よく快適な入浴をお楽しみいただけます。

酸素美泡湯(さんそびほうゆ)
酸素を含んだミクロの泡が身体を優しく温めます。保湿効果も高く美肌にも嬉しいお風呂です。



食器洗乾燥機
毎日の家事を快適にする食器乾燥機を標準装備。省エネ・節水の高機能です。



参考写真

レストルーム
メンテナンス性とエコを考えた広々レストルーム。大容量の壁面収納、フルオート便座を標準装備。

全戸専用トランクルーム
専用のトランクルームを全戸に設置。趣味の道具など、毎日使わない物の収納に便利です。

駐車率175%
全12戸に対して21台分の駐車スペースを確保しました。出し入れもラクな平置きセカンダリー専用としてご利用いただけます。
※屋根付駐車場17台

【物件概要】●物件名/ティアレ首里金城町●所在地/那覇市首里金城町3丁目4番1,5番1●交通/沖縄都市モノレール「首里駅」徒歩約15分(約1.2km)・沖橋バス「芸大第3キャンパス前」徒歩約2分(90m)●地域/那覇市景観計画区域・首里金城地区都市景観形成地域●建ぺい率/56.94%●容積率/93.58%●敷地面積/1,385.43㎡(登記)●建築確認敷地面積/1,385.43㎡(実測)●分譲後の権利形態/専有面積割合による共有(建物に関する事項)●建築面積/788.89㎡●建築延べ床面積/1,847.49㎡●構造・規模/鉄筋コンクリート造、地下1階、地上2階建●総戸数/12戸●販売戸数/10戸●販売価格(税込)/4,310万円(2戸)~6,950万円(1戸)●最多販売価格帯/5,000万円台(5戸)●建築確認番号/第 沖確H29160003号 平成29年4月4日●着工/平成29年4月●竣工予定/平成30年1月●入居開始予定/平成30年2月●設計・監理/株式会社デザインスタジオ琉球楽団●施工/株式会社謝花組●分譲後の権利形態/専有部分は区分所有権、共有部分は専有床面積割合による共有●瑕疵担保責任保険/株式会社日本住宅保証検査機構(JIO)(販売に関する事項)●事業主/株式会社デザインスタジオ琉球楽団●販売代理/株式会社エールプロデュース●設計図書閲覧場所/竣工前/「ティアレ首里金城町」マンションギャラリー・竣工後/管理室(管理に関する事項)●管理会社/中部興産株式会社●管理形態/通称管理方式/区分所有者全員により管理組合を設立、委託していただきます。●広告有効期限/平成29年10月末日



マンションギャラリーにてご覧いただけます。【完全予約制】ご予約受付中

0120-947-159

【営業時間】10:00AM ~ 7:00PM
【定休日】水曜日 ※祝日は除く