



SYURI TOBARUCYO
ティアレ首里桃原町
新築分譲マンション
全10戸

LIVING DINING
Btype リビングダイニング

首里桃原町、奇跡の出会い

首里桃原町に17年ぶりの 新築分譲マンション誕生

歴史を誇るこの町での分譲マンションは実に17年振り。
首里の静けさと躍動が交差する理想の環境。
そしてわずか10邸のみの美邸宅。
品質とデザインへのこだわりで、住む喜びと誇りを深めていきます。
家族の新たな歴史をここから、末長く、心地よく。

販売価格 Atype 2LDK+S(70.05㎡) : 4,050万円(税込)~



儀保駅
徒歩
約7分

[完成予想図]この広告の絵図は図面を基に描き起こしたもので実際とは多少異なります。

マンションギャラリー公開中

株式会社
琉球楽団
DESIGN STUDIO
デザインスタジオ琉球楽団
〒901-2127 沖縄県浦添市屋富祖1-3-13 TEL.(098)874-5600 FAX.(098)874-5601
宅地建物取引業免許 沖縄県知事(1)第4488号 一級建築士事務所登録 沖縄県知事登録 第198-2891号

お問合わせ
【マンションギャラリー】完全予約制【営業時間】10:00AM~7:00PM
0120-887-005

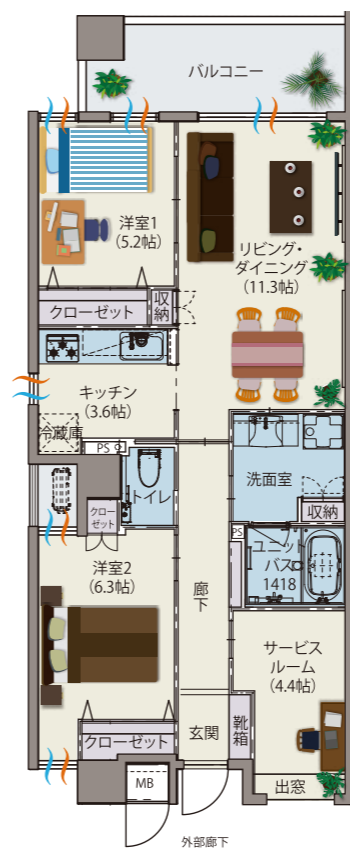
魅せる、「邸宅」としての個性や表情。
心豊かに想う暮らしがここに 있습니다。



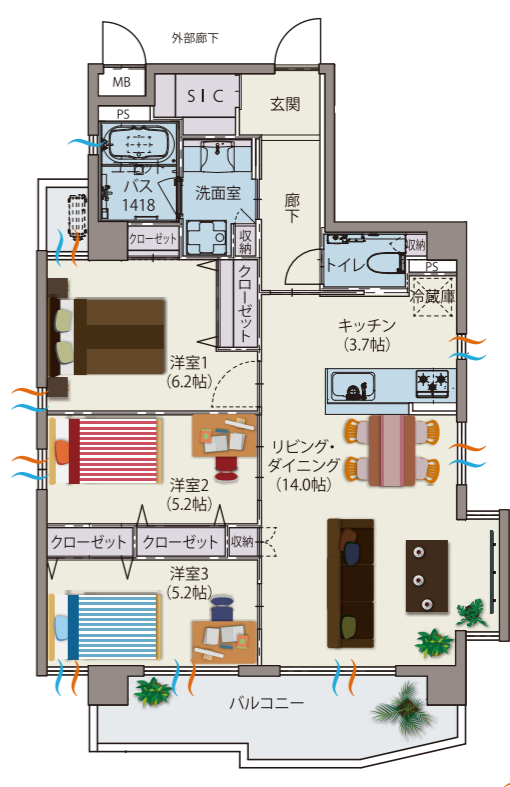
LIVING DINING Ctype
リビングダイニング

[完成予想図]この広告の絵図は図面に基に描き起こしたもので実際とは多少異なります。

A TYPE 専有面積 **71.05㎡** (21.49坪)
2LDK+S バルコニー総面積/9.00㎡(2.72坪)



C2 TYPE 専有面積 **78.06㎡** (23.61坪)
3LDK バルコニー総面積/10.57㎡(3.19坪)



琉球王朝時代、高級士族の町として名を馳せた桃原町。
地の品格はそのままに、より住みよい町へと発展しています。

ゆいレール 儀保駅 徒歩 約7分
バス停 桃原 徒歩 約2分



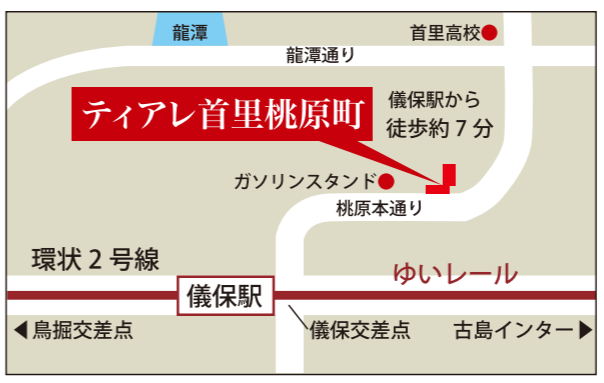
※この眺望写真は現地にCG処理をしたもので実際とは多少異なります。 ※現地周辺(地上約50m)からの撮影/2018年6月27日

セミオーダープラン

家族構成によってライフスタイル変わります。セミオーダープランを利用すれば、より理想の間取りに変更することが可能です。例えば2LDKを1LDKに変更して、リビングダイニングを広々とした空間や収納を増やすことも。クロスや床材も変更、自分らしさを演出できます。 **詳しくはお問い合わせください。 締切有り**



- Tebraキー(テブラキー)** Tebraキーを靴やポケットに入れたまま、専用部リータのボタンを押すだけで玄関扉の施錠・解錠が可能です。 ※Tebraキーは各住戸1本の引渡しになります。
- 24時間ゴミ出し可能** 時間や曜日気にせずに24時間ゴミを出すことが出来ます。指定のゴミ袋以外も使用可能です。
- 防犯カメラ** 敷地内のエントランスや駐車場等に防犯カメラを6台設置。犯罪抑止と共に24時間セキュリティを行います。
- ペットのいる生活(2匹)** 2ペットを飼いたいなら、ペットと暮らすことも可能です。「共生」の考えのもとみんなが気持ち良く住まう環境を目指しています。 ※ペット飼育については管理規約に基づきます。
- 駐車場12台(120%)** 全10戸に対して12台分の駐車スペースを確保しました。出し入れもラクな平置きです。



物件概要《敷地に関する事項》●物件名/ティアレ首里桃原町●所在地/沖縄県那覇市首里桃原町1丁目22番2地3筆●交通/沖縄都市モノレール(ゆいレール)『儀保駅』徒歩約7分●地域・地区/第一種低層住居専用地域、第二種住居地域●建ぺい率/56.01%(68%)●容積率/157.76%(182%)●敷地面積/494.59㎡(登記)●建築確認敷地面積/494.59㎡(実測)●分譲後の権利形態/専有面積割合による共有《建物に関する事項》●建築面積/277.06㎡●建築延べ床面積/997.62㎡●構造・規模/鉄筋コンクリート造、地上5階建●総戸数/10戸●販売戸数/10戸●建築確認番号/第沖確H30160428号●間取り/2LDK+S・3LDK(71.05㎡~78.06㎡)●バルコニー/4.50㎡~10.57㎡●ルーフトラス/73.47㎡●着工/2018年12月●竣工予定/2019年10月●入居開始予定/2019年11月●設計・監理/株式会社デザインスタジオ琉球楽団●施工/宮脇工業株式会社●分譲後の権利形態/専有部分は区分所有権 共有部分は専有床面積割合による共有●瑕疵担保責任保険/株式会社日本住宅保証検査機構(JIO)《販売に関する事項》●事業主・売主/株式会社デザインスタジオ琉球楽団●販売代理/株式会社T・フィールド沖縄●設計図書閲覧場所/竣工前/「デザインスタジオ琉球楽団」竣工後/管理室《管理に関する事項》●管理会社/三菱地所コミュニティ株式会社●管理形態/通勤管理方式/区分所有者全員により管理組合を設立し、管理会社に委託していただきます。

沖縄県浦添市屋富祖1-3-13